

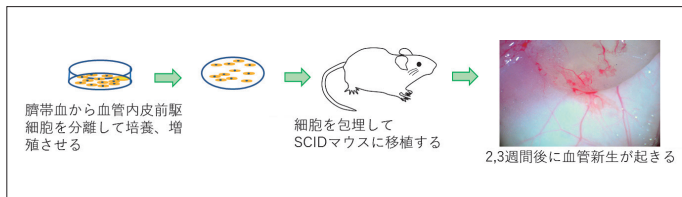
加齢医工学先端技術研究所

所長 山口 照英

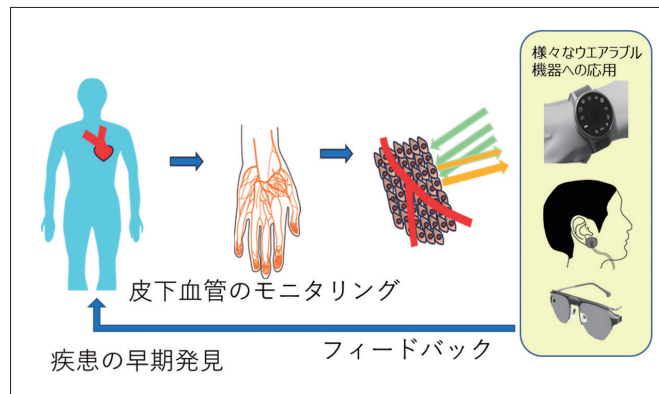
<https://www.kanazawa-it.ac.jp/wwwr/lab/iameta/>

超高齢化社会への対応として 再生医療など先端医療の実用化と基盤技術開発とその評価

超高齢化社会への対応として再生医療などの先端医療技術の開発及びそれに関連する安全性評価技術の開発を行っている。特に血管新生再生技術の開発による、循環器疾患の新たな治療戦略の提供を目指している。さらに医工学との連携により先端光学技術を利用した健康管理技術開発、未病や発症前から健康状態を管理し、健康寿命を維持するための技術開発を行っている。



▲血管内皮前駆細胞(血管誘導性)によるin vivo血管形成の開発



▲疾患の早期検出手法に関する研究とウェアラブル生体計測の開発

RESEARCH THEME : 研究テーマ

- ・再生医療・血管新生の開発・ゲノム医療の安全性評価
- ・光による非侵襲的な生体計測の開発
- ・疾患の早期検出手法に関する研究とウェアラブル生体計測の開発

研究キーワード

- ・再生医療
- ・非侵襲生体計測
- ・疾患の早期発見システム