

24 時間セルフ型アンケートツール「フリージー」

Freeeasy



おかげさまで
導入企業
1000 社突破

500円から

はじめられる

セルフ型
学術調査



クレジットカード決済に対応しました！

おかげさまでFreeeasyを導入いただいている大学が100校を突破。
このたび教員や学生の方々からのご要望にお応えしてクレジットカード決済の機能を実装しました。
今まで以上に簡単・スピーディーにご利用いただけます。

Freeasyとは？

450万人のアンケートモニタに

24時間365日いつでもネットリサーチが可能なツール！



運用コストはゼロ！

500円からアンケート実施

Freeasyでは、初期費用・ランニングコストは必要ありません。

1問×1人@10円で、500円からアンケートを実施できるので、従来のネットリサーチと比べて約1/8の圧倒的な低コストでご利用いただけます。ちょっとした調査でも手軽に実施でき、低価格で多くのサンプル数を取得できるので、正確性の高いアンケート結果が得られます。

簡単かつスピーディーな アンケート回収

直感的でシンプルなUIでアンケート画面を簡単作成。

作業終了後、最速10分で配信が可能です。

事前審査への申請で、24時間365日アンケート実施可能に！

多忙なスケジュールをこなす中、ほぼ手をかけることなく

信頼できるアンケート結果を手に入れることができます。



アンケートモニタは全国450万人を対象

インターネットリサーチサービスにおける15年間の実績により、

調査会社やシンクタンク、学術調査にも多く選ばれている、

国内最大規模の450万人超のアンケートモニタを保有しています。

回収数の多い大型調査や、スクリーニングでさらに細かい対象者の絞り込みも可能で、出現率の低い調査にも対応いたします。

また、定点調査や配信除外に活用できる独自モニタの構築も可能です。



学術調査利用実績

先生方はもちろん、ゼミや大学院生など

幅広くご利用いただいております！

学術調査本格展開より1年、100以上の大学でご利用いただいております。アンケートは年間4,000本以上動いており、幅広い研究内容にて調査をご実施いただいております。

導入事例

立教大学 現代心理学部心理学科
助教 嘉瀬様

導入前の課題

必要なのはデータの収集だけという状況が多く、限られた予算の中でやりくりできる方法を模索していた。

導入の決め手

セルフ型であり、画面作成から実査までが自己完結できるため、調査期間が短縮できコストも抑えられる。

導入後の効果

回収状況がリアルタイムで確認できるため、状況の把握と判断が容易になった。校費・公的研究費にも対応しやすいサポートも充実している。



基本的には事前に計画を立て、それに沿って研究を進めていきますが、研究の過程において急遽調査が必要な場合が出てくることや、論文の審査の中でも追加の調査が求められる場合があります。

しかし、事前に予算が決まっている研究費を用いる場合、計画されていない費用の追加などは簡単にはできません。

調査設計や分析は自分の専門領域であり、必要なのはデータの収集だけという状況が多いため、限られた予算の中で何とかやりくりできる方法はないかと検討しておりました。また急を要する調査でしたので、回収期間もできるだけ短縮する必要がありました。

なぜ Freeasy なのか？

Freeasyなら、これまで時間とコストをかけていた 学術調査を見直せます！



研究者ハンドリングでネットリサーチ実施

作成から配信設定まで、研究者様ハンドリングで実施可能！

これまで調査会社とのやりとりを何度も重ねて、アンケート開始までにとっても時間がかかったことはありませんか？

Freeasyなら、最短で弊社の確認1回で即日開始！

アンケート開始後はリアルタイムでご確認いただけます♪

倫理審査の通過実績100%

倫理審査も楽々♪

100%の通過実績をいただいております！

セルフ型のアンケートツールのため、モニタ様との直接のやり取りはございません。また、アンケート実施にて個人情報に触れることは一切ございませんので、完全匿名性を保ったまま調査を実施できるので、倫理審査の際のお手間も減らすことができます。

※過去実績値となります。センシティブな内容の場合は弊社にて審査をさせていただきます。実施が確約されるものではございません。



科研費・校費も柔軟に、書類発行も簡単に

各大学・各研究機関から、科研費や校費にてご利用いただいております。見積書、請求書、納品書もPDFでダウンロードできるので、弊社とのやり取りなく書類発行ができます♪

見積書発行ツールがありますので、研究費申請の際など、すぐにPDFにて見積書を発行できます。

また、領収書もPDFでの発行およびメールでの送付が可能です。

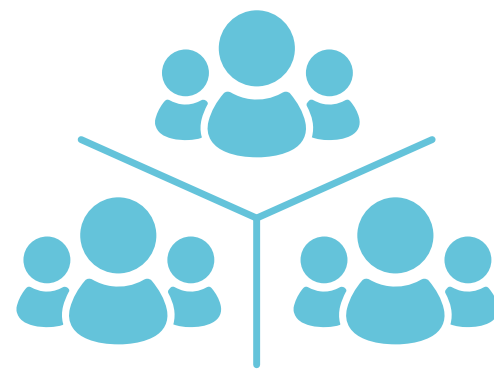
なぜ Freeasy なのか？

追跡調査やグループ分けの調査ができ、

幅広い研究内容にて活用が可能！

追跡調査やグループ分け調査も簡単に！

1ヶ月ごとの定点調査や前回対象者を除いての調査も簡単に実施できます。
また、研究目的に応じて弊社モニタに独自に属性情報を付与し
グループ分けすることで、グループごとのアンケート配信設定が可能に！



研究目的の開示・非開示も自由に♪

各大学、学会の倫理規定に則った調査をご実施いただけます。
アンケート開始前に研究目的を開示した上で参加の許諾を得たり、
アンケート終了後に研究目的を開示することもできるので、
終了後のみ研究者情報などを開示するといった形でもご実施
いただいております。

幅広い調査実績

ダミー項目を入れた調査など、幅広い研究内容の調査をご実施
いただいております。学術調査向けに審査基準を設けております
ので、他社様では実施できない調査でも実施できる形に整える
ご協力をさせていただきます。

また、「プライバシー設定」という機能にて、アンケートの開始前に
回答者の方に許諾を得る形で実施できるので、アンケートに
答えたくない方は参加を拒否できる設定も可能です。



CHECK!



有効回答の判別に用いる、

IMC (Instructional manipulation check) 法や

DQS (Directed Questions Scale) 法を用いての調査も実施可能です。

作成から配信の流れ

直感的でシンプルなUIで 簡単かつスピーディーにアンケート実施が可能♪



シンプル設計

マトリクス設問でのイメージ調査や心理尺度の設定、ランダム表示、SD法など、複雑な調査にも対応しながらも、自由にカスタマイズできるきめ細やかな画面設計を実現。アンケート調査が初めての方にも安心してご利用いただけます。



作成

調査パネル450万人に対して、Freeasyの作成フォーマットに添ってアンケート回答画面をセルフでご作成いただきます。設問形式は全10種類を用意しており、分岐設定、画像挿入やURLのリンク設定も可能です。



配信設定・割付設定

配信対象者は、9つの属性情報（年齢、性別、結婚、居住地、職種、業種、子供、世帯年収、居住形態）から絞り込み可能です。性別・年代ごとの割付設定も可能です。また、スクリーニングで対象者をさらに絞り込んだ調査も可能です！



業務サポート

発注後、弊社でアンケート内容を確認させていただき、問題がなければアンケート開始となります。そのため、作成からアンケート配信まで、最短で即日の開始が可能です！また、サポート担当が付きますので、作成などで不明点がございましたら、お気軽にお問合せいただけます。

データおよびモニタリスト

回収データへの回答時間などの紐づけ、
モニタの管理も自由自在♪

回収データ

属性情報、回答時間、回答デバイスも確認可能



納品データは、ローデータ・単純集計はもちろん、属性クロス集計や設問間クロス集計が確認できます。

また、ローデータには9つの属性情報（年齢、性別、結婚、居住地、職種、業種、子供、世帯年収、居住形態）および回答終了日時、回答時間、回答デバイスも紐づいて確認できます。

※事前連絡が必要となります。ご希望の際は、担当者へお伝えください。

	A	B	C	D	E	F	G	H	I	J	K	L	M	N	
1	ID	回答終了日時	回答時間	デバイス	年齢	都道府県	性別	結婚	居住地	職種	業種	世帯年収	居住形態	子供有無	Q.1
2	b1111111113	2020/6/2 18:30	0:04:18	PC	34	東京都	男性	既婚	会社員	サービス	200万～300万	1持ち家	(-)あり		1
3	l1111111114	2020/6/2 18:30	0:02:21	スマート	34	東京都	男性	既婚	会社員	サービス	200万～300万	1持ち家	(-)なし		1
4	c1111111115	2020/6/2 18:31	0:03:29	PC	34	東京都	男性	既婚	会社員	サービス	200万～300万	1持ち家	(-)あり		1
5	c1111111116	2020/6/2 18:31	0:00:47	PC	67	神奈川県	男性	既婚	会社員	サービス	200万～300万	1賃貸	(-)なし		1
6	c1111111117	2020/6/2 18:31	0:03:20	スマート	46	埼玉県	女性	既婚	無職	勤めて	300万～400万	1持ち家	(-)あり		1

学術調査”特別”対応!

モニタリスト

配信対象や除外対象設定、グループ分けまで



モニタリストの活用によって、研究者様が自由にモニタを管理できます。モニタリストは、配信対象もしくは配信除外対象としての設定が可能です。また、独自に属性情報を付与することでグループ分けすることも可能です。例えば、処理群と対照群に分けてのグループ調査の実施や、ある事象の発生中および発生後での追跡調査をご実施いただいております。

追跡調査での回答率 ※ () 内は調査間隔

例) 回答率95% (1か月)、92.4% (2か月)、回答率77% (6か月)

料金や集計について

業界最安値かつ リアルタイムに集計結果も確認♪



料金

アカウントは初期費用・月額が一切かからず発行できるので、実際にご実施いただいた分の実費のみの請求となります。料金体系は、「本調査」および「スクリーニング」の二通りとなります。

【本調査】

設問数1問刻み、回収数50サンプル刻みで設定でき、1問1サンプル回収@10円となるため、最安値500円から実施可能！

【スクリーニング】

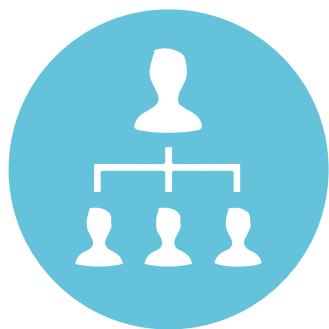
5問以内および10問以内のご用意となり、1,000サンプル刻みでの設定が可能で、1問1サンプル回収@実質1円となります！



回収経過・集計

回収経過はリアルタイムで確認でき、ローデータもいつでもダウンロードできるため、回収経過を確認しながらアンケートの途中終了や追加回収などの調整も可能！

また、9つの属性情報はローデータに自動的に紐づいているため、アンケート内で設問を作る必要はありません。



メンバー登録・予算設定

権限の差を設けてのメンバー追加が無料で行えます。

研究室やゼミでの利用の際は先生の方でメインアカウントを発行し、学生などをメンバー登録することで、各メンバーの案件状況を一目で確認できます。また、予算設定も可能なので、設定金額を超える発注を制限できます。

Freeasy

<https://freeasy24.research-plus.net/>

アイブリッジ株式会社

