

HISAO KOHYAMA DRAWING EXHIBITION

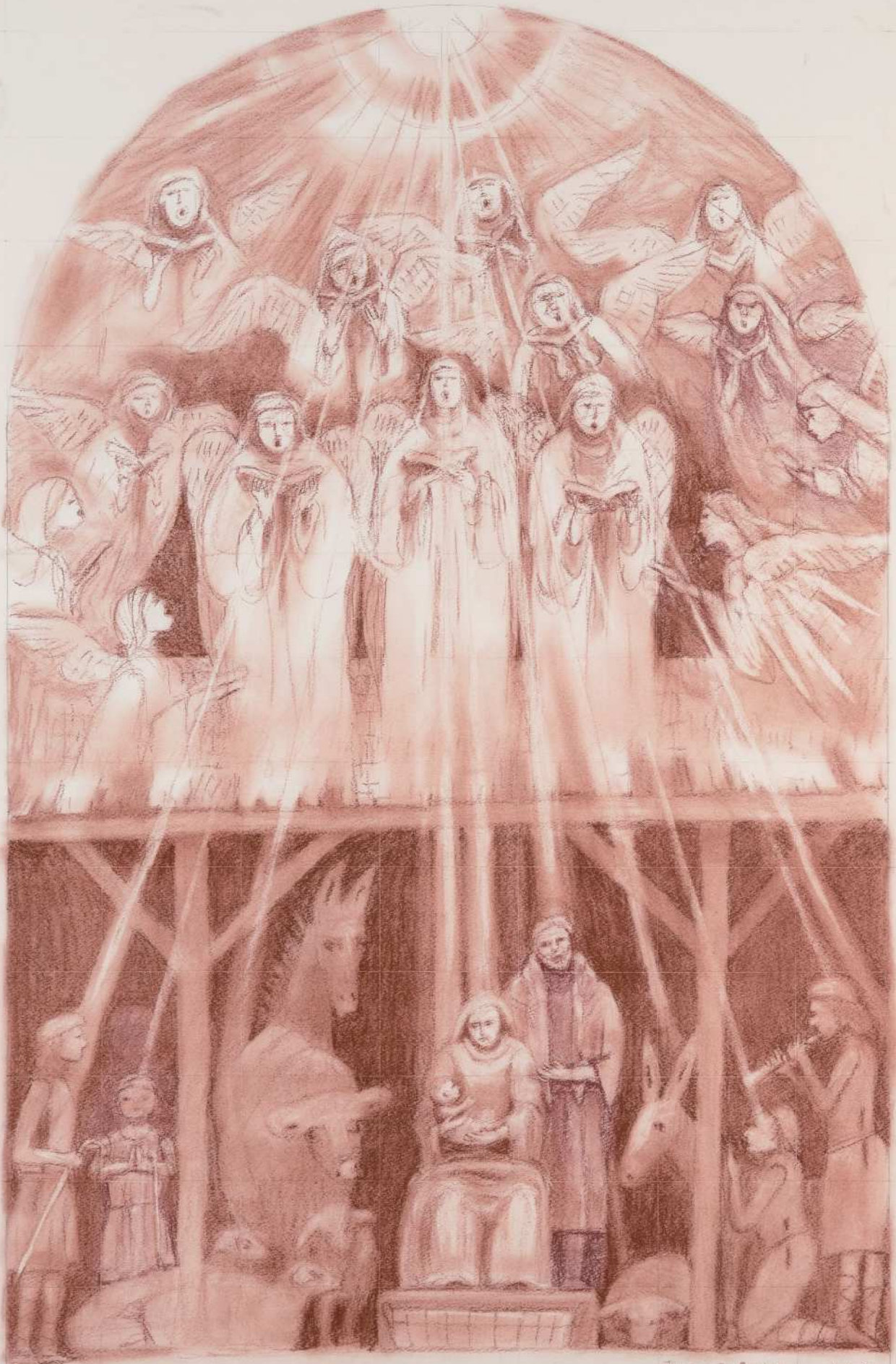
香山壽夫ドローイング展

2021年10月15日(金) - 10月24日(日)

平日10時〜21時 土日祝10時〜18時

会場|| 建築家会館 大ホール

入場無料



主催|| 特定非営利活動法人建築文化継承機構(CJAS)|| 建築アーカイブス 後援|| 公益社団法人日本建築家協会
 建築文化継承機構・CJAS|| 事務局(建築画報社内 担当櫻井) 電話|| 03-3335-2575 メール|| pokokk@gmail.com

会場アクセス|| 東京都渋谷区神宮前2-3-16
 東京メトロ銀座線 外苑前駅より徒歩10分 J R千駄ヶ谷駅より徒歩15分

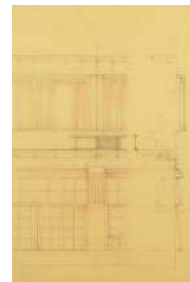
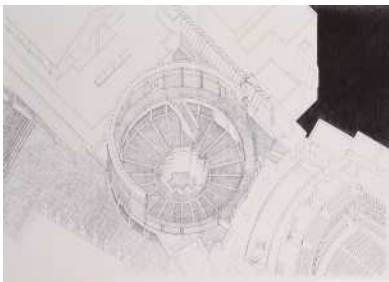
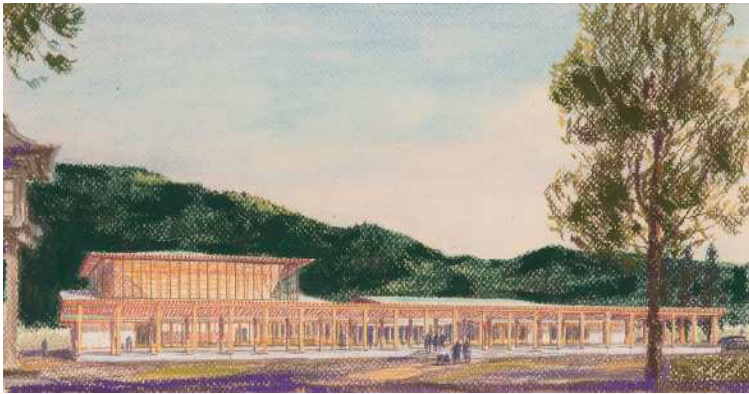
天使の聖母トレスチヌ修道院の
 大リーフのためのドローイング



K. I. T.
 金沢工業大学

感染症蔓延の情勢により変更が生じる可能性があります。会期中にシンポジウムの開催も企画しています。

June 27, 2014 . 1st ed
 陰証 Nativity of Christ



1. 上越新水族博物館計画案 2. 熊野本宮館 3. 旅の風景 ルッカ
4. 彩の国埼玉芸術劇場 ロトンダクソメ図 5. 東京大学工学部1号館 製図室計図
6. 塩沢町立今泉博物館 矩計図 7, 8. 彩の国埼玉芸術劇場 音楽ホールスタディ

香山壽夫ドローイング展

HISAO KOHYAMA DRAWING EXHIBITION

2021年10月15日[金]ー10月24日[日]

平日=10:00-21:00 / 土日祝=10:00-18:00

建築家会館 大ホール (入場無料)

トークセッション ライブ配信

10月21日[木] 18:30-20:30

※上記日時は展覧会場への入場はできません。



詳細情報・ライブ配信の
聴講申込はこちら



東京都渋谷区神宮前2-3-16

東京メトロ銀座線 外苑前駅より徒歩10分・JR千駄ヶ谷駅より徒歩15分

ご協賛

株式会社 環境デザイン研究所 | 株式会社 建築画報社 | 株式会社 佐藤総合計画 | A・A プランニング
株式会社 昭和設計 | 株式会社 安井建築設計事務所 | アトリエ慶野正司 | 建築資料研究社/日建学院
株式会社 羽田設計事務所 | 株式会社 構想建築設計研究所 | 田島ルーフィング 株式会社
株式会社 建築家会館 | NASCA | 株式会社 野生司環境設計 | 株式会社 金子設計 金子修司
ピーエス 株式会社 | 株式会社 日建設 | リリカラ 株式会社 | 株式会社 大宇根建築設計事務所
株式会社 松田平田設計 | 株式会社 乃村工芸社 | アーキテクチャカフェ 棲家 | 株式会社 岡部
九州木材工業 株式会社 | 株式会社 石本建築事務所 | 株式会社 丹青社 | 株式会社 山下設計
株式会社 東畑建築事務所 | 株式会社 IAO竹田設計 | 株式会社 JR東日本建築設計 | 株式会社 総合資格
株式会社 久米設計 | 株式会社 日本設計 | 一般社団法人 日本建築美術工芸協会 | 株式会社 大建設
株式会社 NTTファシリティーズ | 株式会社 梓設計 | 株式会社 三菱地所設計 | 株式会社 アール・アイ・エー

お問い合わせ・お申し込み

建築文化継承機構・JIA-KIT事務局(建築画報社内 担当櫻井)
電話=03-3356-2575 メール=npokbkk@gmail.com

