



**KIT**  
金沢工業大学

# 金沢歴史遺産探訪月間2021 プログラム

きらめく城下のまち・金沢

## 金沢歴史的建造物関連資料アーカイブス・公開展示会

金沢市役所第一本庁舎 2階市民ホールで入場無料の展示会

【金沢の歴史的建築とその資料展】を行います。

①金沢市内の文化財建造物の紹介パネル展示と、



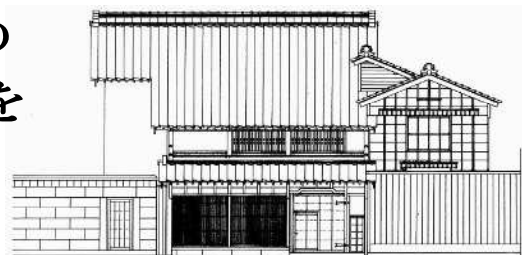
△旧佐野家（金沢学生のまち市民交流館）



△旧川緑米穀店（金澤町家情報館）

②金沢工業大学建築史研究室が金沢市内の歴史的建築を実測調査してきた図面資料をデジタルデータ化し、パネルにて紹介する展示を行っています。どうぞ、ご覧ください。

【直江家】



【寿屋】



① 金沢の文化財建造物紹介パネル展

令和3年10月19日(火)～22日(金)

② 金沢の歴史的建築の実測調査図面パネル展

令和3年10月26日(火)～29日(金)

■会場：金沢市役所第一本庁舎 2階市民ホール（9:00～17:45）

口主 催：金沢市 文化財保護課 / 金沢工業大学 建築アーカイブス研究所 口協 賛：学校法人 金沢工業大学

口協 力：金沢市（金沢市役所第一本庁舎＝住所：金沢市広坂1丁目1番1号、開庁時間：午前9時～午後5時45分、閉庁日：土曜日・日曜日・祝日）

口問合せ：金沢工業大学 建築アーカイブス研究所 [電話]076-248-8714 [E-mail]archives@mlist.kanazawa-it.ac.jp

口金沢市役所駐車場は混みあいますので、なるべく公共交通機関をご利用ください。



金沢市・文化財保護課



金沢工業大学 建築アーカイブス研究所