



JIA-KIT 建築アーカイヴス・公開展示会

# 宮脇 檀 手が考える

建築家・宮脇檀のドローイング展 巡回展 in 金沢

【開催期間】 2019年11月2日(土)～11月14日(木)

【開館時間】 08:30～22:00 (土日祝日10:00～17:00) 入場無料

【会場】 金沢工業大学6号館ライブラリーセンター 1階展示室  
(〒921-8501 石川県野々市市扇が丘7-1)

【金沢展主催】 金沢工業大学建築アーカイヴス研究所【金沢展特別協賛】 学校法人金沢工業大学

【金沢展後援】 (公社)日本建築家協会北陸支部、(一社)日本建築学会北陸支部、(一社)石川県建築士会

【金沢展問合せ】 金沢工業大学建築アーカイヴス研究所 Tel:076-248-8714

E-mail:archives@mlist.kanazawa-it.ac.jp、H.P:http://kanazawa-it.ac.jp/archi

※来客駐車場は数が限られておりますので、公共交通機関をご利用ください。

【巡回展主催】 特定非営利活動法人建築文化継承機構 (JIA-KIT建築アーカイヴス)

【巡回展協力】 宮脇檀建築研究室・宮脇彩、日本建築学会建築博物館

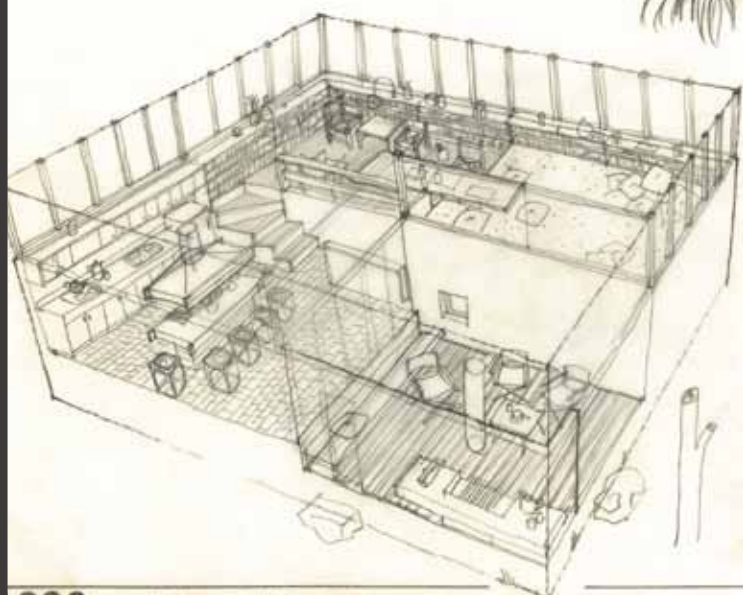


# 君は、建築家・宮脇檀 を知っているか？

建築家でエッセイスト、その語り口は軽妙洒脱かつユーモラス、ダンディであり旅の達人であり美食家であり椅子のコレクターであり、生活を楽しむ天才であり多芸多才。そしてめっぽう絵がうまい。手が動く・手が考える！

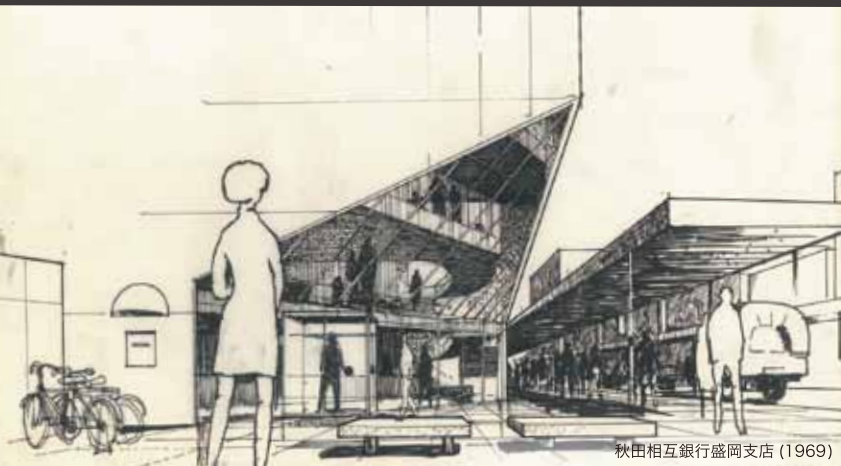
コンピューターグラフィックスが全盛の時代にあつて、宮脇の描く建築のパスやスケッチは情感に溢れ、手業の素晴らしさを教えてくれる。それは建築家の原点でもある。そんな宮脇のフリーハンドグラフィックスを原図で、宮脇没後 19 年の今ここに展覧する。

(2017年7月)



002

さとろボックス (1973)



秋田相互銀行盛岡支店 (1969)



グリーンボックス #2 (1971)



## 宮脇 檀 (みやわき・まゆみ 1936~1998)

1936年 名古屋生まれ。東京藝術大学美術学部建築科で吉田五十八、吉村順三に学ぶ。'61年 東京大学大学院修士課程修了。  
'64年一級建築士事務所 宮脇檀建築研究室開設。'80年「松川ボックス」で日本建築学会賞受賞。'91年より日本大学生産工学部建築工学科研究所教授に就任。'98年10月21日 62歳で死去。  
作品集として『日本現代建築家シリーズ 1 宮脇檀』（新建築社 '80年）、『宮脇檀の住宅』（丸善 '96年）また、著書として『父たちよ家へ帰れ』（新潮社 '96年）、『男と女の家』（新潮選書'98年）など多数。

## ご協賛

株式会社アキュラホーム/株式会社梓設計/株式会社アドヴァン/株式会社アバンソシエイツ/株式会社アルフレックスジャパン/株式会社石本建築事務所/内山緑地建設株式会社/株式会社栄港建設/有限会社AGC事務所/株式会社エクスマレッジ/王子不動産株式会社/大宇根建築設計事務所/大澤毅/株式会社大本組/株式会社岡部/香山壽夫建築研究所/株式会社環境デザイン研究所/北野建設株式会社/株式会社空間構造/隈研吾建築都市設計事務所/株式会社建築家会館/株式会社建築画報社/株式会社建築資料研究社・日建学院/株式会社コスモスインシア/コトブキシーティング株式会社/株式会社榎原製陶所/佐藤工業株式会社/株式会社佐藤総合計画/株式会社ザ・ハウス/株式会社山菱工務店/JFEエンジニアリング株式会社/一般財団法人住宅生産振興財団/株式会社彰国社/白石建設株式会社/株式会社スピナ緑化環境部/住友林業株式会社/住友林業緑化株式会社/積水化学工業株式会社住宅カンパニー/セキスイハイム九州株式会社熊本支社/積水ハウス株式会社/株式会社総合資格・総合資格学院/総伸工業株式会社/株式会社大建設/大光電機株式会社/株式会社谷川建設/タニコア株式会社本社学業部/有限会社田主丸緑地建設/株式会社タマヤ/株式会社天童木工/東京セキスイハイム株式会社/株式会社豊田商店/トヨタホーム株式会社/内藤廣建築設計事務所/中山育之/NPO法人にこにこサエティ/西牧厚子/ニコエクスティア株式会社/日新工業株式会社/日本大学生産工学部建築工学科/日本大学生産工学部建築工学科居住空間デザインコース/株式会社野崎製作所/株式会社乃村工務社/株式会社ハースト婦人画報社・モダンリビング/株式会社白線社/箱根植木株式会社/ピーエス株式会社/株式会社日立ビルシステム/福島県住宅生活協同組合/府瀬川設備株式会社/株式会社フッコー/株式会社プランテック総合計画事務所/株式会社ブレイスメイキング研究所/株式会社松田平田設計/丸善出版株式会社/ミサワホーム九州株式会社/三井不動産レジデンシャル株式会社/森の窓販売株式会社/株式会社安井建築設計事務所/株式会社ユニゾン/有限会社ライトウエア/株式会社LIXIL (敬称略・五十音順)

## アクセス

JR金沢駅からの所要時間は、通常35~45分程度です。  
金沢駅発 <JR北陸本線・福井方面>  
↓  
西金沢駅着・新西金沢駅発 <北陸鉄道石川線・鶴来方面>  
↓  
野々市工大前駅着 <徒歩(約10分)>  
↓  
金沢工業大学

JR金沢駅からの所要時間は、通常30分程度です。  
路線バス32/金沢工業大学行(円光寺経由) 約40分  
路線バス33/金沢工業大学行(寺地経由) 約30分  
路線バス35/金沢工業大学行(久安大橋経由) 約30分  
路線バス33/南部車庫行(寺地経由)、  
緑が丘十丁目行、四十万行、鶴寿園(寺地経由)、  
いしかわ動物園行、南四十万二丁目行、山島台四丁目行、  
約30分 バス停「金沢工業大学」下車、徒歩2分  
※上記のバスはいずれも武蔵ヶ辻・近江町市場、  
香林坊、片町を経由します。



## ■ 建築文化継承機構

JIA-KIT 事務局 (建築画報社内 担当:櫻井)

●電話: 03-3356-2575 ●メール: npokbkk@gmail.com